

Begleitung zum Chorsatz
für eine Solostimme in B
(Tenor- oder Sopran-Saxofon
oder Klarinette)

Begegnungs-Jodler

Grüß Gott-Jodler / Wir grüßen mit Gesang

Musik und Text: Lorenz Maierhofer
© Helbling, Rum/Innsbruck

Freundlich ♩ = ca. 80

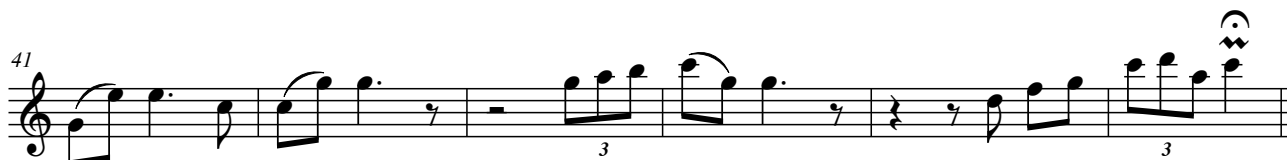
Vorspiel



Chor – Strophen (1/2)*)



Chor – Strophe (3) einen Ganzton höher



*) Zu dieser Solo-Stimme in B (für Sopran- oder Tenor-Saxofon oder Klarinette) wird der SATB-Chorsatz in As-Dur (= einen Halbton höher als im Chorbuch notiert) gesungen.

► Die zweite Strophe (Takte 11–28) kann swingend im 4/4-Takt gespielt werden (Hörimpuls auf der Chorleiter-CD-ROM).